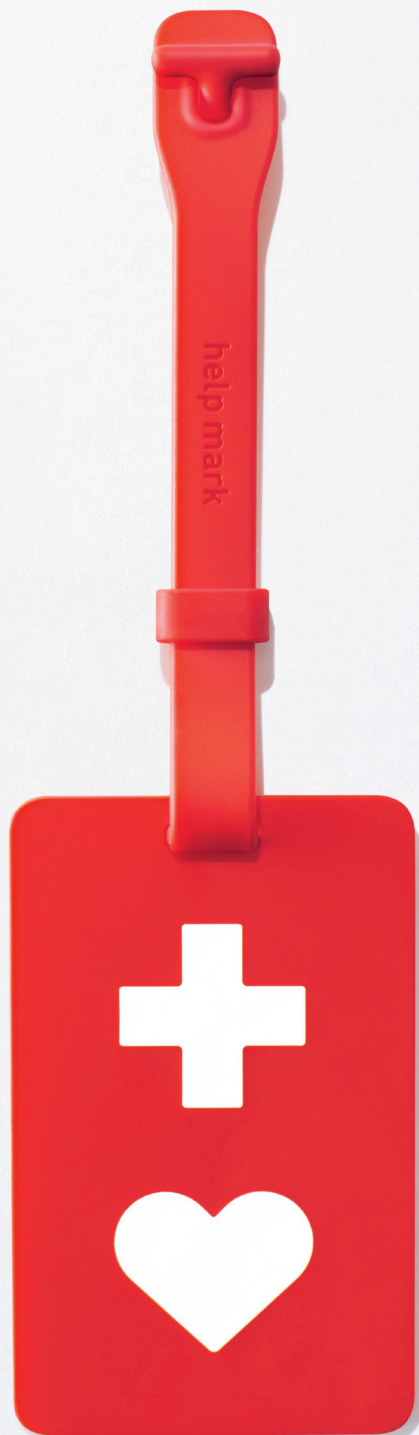


ヘルプマークを知っていますか？

援助が必要な方のためのマークです。

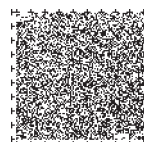
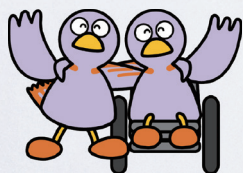


外見からは分からなくても援助が必要な方がいます。

このマークを見かけたら、電車内で席をゆずる、

困っているようであれば声をかける等、

思いやりのある行動をお願いします。



ヘルプマークを知っていますか？

困っているようであれば声をかけるなど、思いやりのある行動をお願いします。

電車やバスの中で、
席を譲ってほしい...



駅や商業施設で、
声をかけてほしい...

災害時に、安全に
避難する支援がほしい...

義足ぎそくや人工関節じんこうかんせつを使用している方、内部障害ないぶしょうがいや難病なんびょうの方、
または妊娠初期にんしんしょきの方など、外見から分からなくても援助えんじょや
配慮はいりょを必要としている方々が、周囲の方に配慮を必要とし
ていることを知らせるマークです。

※ 発達障害はったつしょうがいをはじめ、様々な事情によってマスクの着用こんなんが困難な方、
アルコール等での手指消毒しゅししょうどくができない方も利用されています。

ヘルプマークに関するアンケート実施中！

右のQRコードから回答できます。
御協力お願いします！



埼玉県マスコット
「コバトン」

